

Rengjøring av Formstøpt propp – lang ørepropp

Rengjør øreproppene daglig med en myk, tørr klut. Dette vil hindre at ørevoksen tørker ut og blir hard.

Hvis det er behov for mer grundig rengjøring er det nødvendig å fjerne øreproppen fra høyttaleren.

Med Removal Tool 3.0 (for lange ørepropper):

Fjern først Nanocare 3.0-filteret som vist et annet sted i denne veiledningen. Deretter brukes Handling Tool 3.0-verktøyet for å skyve høyttaleren ut.



Rengjør deretter øreproppen med lunkent vann med en dråpe oppvaskmiddel i. Skyll grundig og la øreproppen tørke helt.



Plasser den rengjorte Formstøpt propp på høyttaleren.

Sett deretter inn et nytt Nanocare 3.0-filter i øreproppen som vist andre steder i denne veiledningen.

Rengjøring av Formstøpt propp – kort ørepropp

Rengjør øreproppene daglig med en myk, tørr klut. Dette vil hindre at ørevoksen tørker ut og blir hard.

Hvis det er behov for mer grundig rengjøring er det nødvendig å fjerne øreproppen fra høyttaleren.

Med Handling Tool 3.0 (for kortere ørepropper):

Fjern først Nanocare 3.0-filteret som vist et annet sted i denne veiledningen. Deretter brukes Handling Tool 3.0-verktøyet for å skyve høyttaleren ut.



Rengjør deretter øreproppen med lunkent vann med en dråpe oppvaskmiddel i. Skyll grundig og la øreproppen tørke helt.



Plasser den rengjorte Formstøpt propp på høyttaleren.

Sett deretter inn et nytt Nanocare 3.0-filter i øreproppen som vist andre steder i denne veiledningen.

Filter og tilbehør

- Handling Tool 3.0, varenr. 10984033
- Removal Tool 3.0, varenr. 10994214
- Nanocare 3.0 filter, varenr. 10993607
- Støttråd (Concha-lock), varenr. 10993677
- Eartip 3.0 Open
- Eartip 3.0 Tulip
- Sleeve 3.0
- Formstøpt propp

Se første side for mer informasjon om ditt høreapparat.

Din hørselsklinikk

Lokal kontaktinformasjon

Sivantos AS
Lakkegata 53
0187 Oslo
Telefon 22 63 22 22

Reparasjoner

Hvis høreapparatet ditt ikke fungerer etter bytte av filter og Eartip/Sleeve kan du sende høreapparatet til reparasjon.

Adresse for innsending:
Sivantos AS
Postboks 378 Sentrum
0102 Oslo

Vi anbefaler å sende pakken med sporing. Husk å legge ved informasjon om hva som er galt, navn, fødselsdato, telefonnummer og returadresse.

0123-3-S-NO-90024 | ©02.2022 WSAUD A/S

Be Brilliant™



Rengjøring av Signia høreapparater EarWear 3.0



- Høreapparat (modellnavn) _____
Høyttaler (styrke og lengde) _____
Ventilasjon og størrelse på Eartip/Sleeve _____
 Eartip 3.0 Open Eartip 3.0 Tulip Sleeve 3.0 Formstøpt propp

Høreapparatdeler *

- 1 Ørepropp
- 2 Høyttaler
- 3 Høyttalertilkobling
- 4 Mikrofonåpninger
- 5 Vippebryter
- 6 Batteriluke



* Kan variere avhengig av modell

Spørsmål og svar

Høreapparatet mitt har svak/ingen lyd, hva kan jeg gjøre?
Tett filter er ofte årsaken til svak lyd eller ingen lyd. Se side 9 for hvordan du bytter filter.

Høreapparatet mitt tar ikke lading, hva kan jeg gjøre?
Rengjør ladepunkter på høreapparatet og i lader.

Kan jeg bestille en annen størrelse og ventilering på Eartip/Sleeve?

Vi anbefaler å bruke Eartip/Sleeve som du har fått oppgitt av din audiograf. Vær oppmerksom på at dersom du bestiller en annen størrelse kan dette føre til feedback/piping i høreapparatet eller at høreapparatet ikke sitter godt nok i øret. Høreapparatet er stilt inn med Eartip/Sleeve som du har fått oppgitt av din audiograf.

Høreapparatet mitt piper, hva kan være årsaken?

Piping i høreapparatet kan skyldes flere årsaker. Pass på at høreapparatet sitter i riktig øre og at proppen sitter godt nok. Sjekk at du har riktig Eartip/Sleeve/formstøpt propp og at den ikke er ødelagt. Hvis øregangen er tett med voks kan dette forårsake piping, ta kontakt med din lege/ØNH-klinikk.

Høreapparatet mitt har mistet forbindelsen med telefonen?

Scan denne QR-koden for å få informasjon om gjenoppretning av tilkobling til telefon.



Se vårt utvalg av rensedprodukter for formstøpte propper i vår nettbutikk.

www.signia-shop.no

Se mer her:



signia.net



Signia Hearing



Signia Hearing



Signia Hearing

Utskifting av Eartip 3.0/Sleeve 3.0

Bytt ut Eartip 3.0 / Sleeve 3.0 ca. hver måned. Bytt dem tidligere hvis de får sprekker eller andre endringer.

Slik fjerner du Eartip 3.0 / Sleeve 3.0

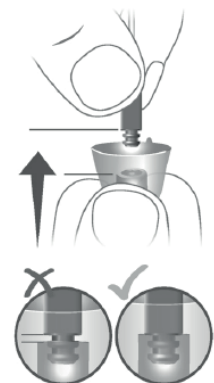
Følg illustrasjonen nedenfor for å demontere den gamle Eartip 3.0 eller Sleeve 3.0. Vær forsiktig så du ikke knekker høyttalertilkoblingen.



Slik monterer du en ny Eartip 3.0 / Sleeve 3.0

Påse at den nye Eartip 3.0 eller Sleeve 3.0 dekker festeringene på høyttaleren helt.

Sjekk at den nye Eartip 3.0 eller Sleeve 3.0 er godt festet.

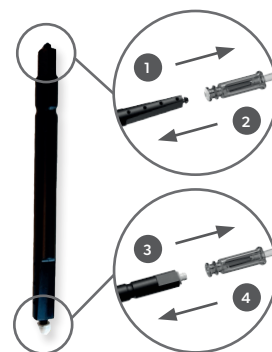


Utskifting av filter i høyttaleren

Når du bytter ut Eartip 3.0 / Sleeve 3.0, anbefaler vi at du samtidig skifter filteret. Hvis lyden i høreapparatet begynner å bli svakere, kan det skyldes et tett filter.

Etter at du har fjernet Eartip 3.0 / Sleeve 3.0, kan du se et lite hvitt filter i høyttaleren. Dette er filteret du må bytte!

Nanocare 3.0 filter har varenr. 10993607



Slik fjerner du filteret

- 1 Bruk den svarte enden av voksfilterpinnen som et verktøy for å løsne det gamle filteret.
- 2 Plasser enden mot filteret i høyttaleren og trykk inn. Trekk deretter filteret ut av høyttaleren.

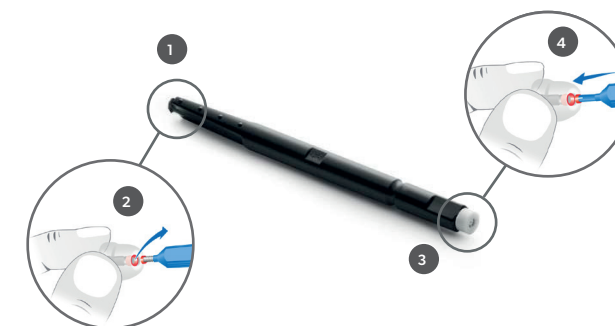
Installer et nytt filter

- 3 Bruk den motsatte enden av voksfilterpinnen der du ser et nytt filter og plasser dette i høyttaleren.
- 4 Plasser filteret ved å skyve det på plass inn i høyttaleren.

Utskifting av filter på Formstøpt propp

Når du trenger å bytte filter på formstøpt propp, må du bruke Nanocare 3.0-filter for å fjerne det gamle filteret og plassere et nytt. Hvis lyden i høreapparatet begynner å bli svakere, kan det skyldes et tett filter.

Nanocare 3.0 filter har varenr. 10993607



Slik fjerner du filteret

- 1 Bruk den tomme enden av voksfilterpinnen som et verktøy for å løsne det gamle filteret.
- 2 Plasser enden mot filteret i Formstøpt propp og trykk inn. Trekk deretter filteret ut av Formstøpt propp. Dette filteret må kasseres!

Installer et nytt filter

- 3 Bruk den motsatte enden av voksfilterpinnen der du ser et nytt filter og plasser dette i Formstøpt propp
- 4 Plasser filteret ved å skyve det på plass inn i Formstøpt propp.



MERK: Du trenger ikke å frigjøre høyttaleren fra høreapparatet for å bytte filter på Formstøpt propp.

Støttråd (Concha-lock 3.0)

En Støttråd kan være nødvendig for at høreapparatene skal sitte bedre på plass. Støttråd er et alternativ som ikke alle trenger. Støttråd skal kun brukes med Eartip 3.0 / Sleeve 3.0

Støttråd har varennummer 10993677.

Slik monterer du Støttråden



Det er ikke nødvendig å fjerne Eartip 3.0 / Sleeve 3.0 for å sette Støttråden på.

- 1 Fest Støttråden. Den skal peke fremover som vist på bildet. Det er et svakt klikk når Støttråden er på plass.

Online bestilling

Du kan bestille Eartips 3.0 / Sleeves 3.0, filtre mm. på vår hjemmeside

www.signia-shop.no

Scan og bestill direkte i vår nettbutikk

